

AGRUPAMENTO DE ESCOLAS DA TROFA

ANIMADOR/A SOCIOCULTURAL

Curso Profissional

Para jovens com o 9.º ano

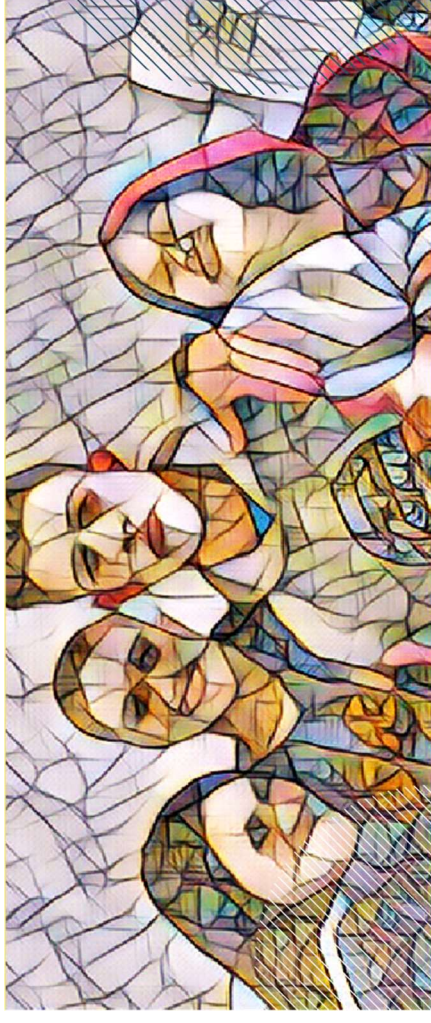
Duração de 3 anos letivos

Subsídio de Transporte, Alimentação,
Material Escolar e Bolsa Profissionalizante

Dupla Certificação

Secundário (12.º ano) e Profissional de nível 4

Acesso ao Ensino Superior,
Cursos Técnicos Superiores Profissionais (CTeSP) e
Mercado de Trabalho



AGRUPAMENTO DE ESCOLAS DA TROFA

ANIMADOR/A SOCIOCULTURAL

Curso Profissional

Para jovens com o 9.º ano

Duração de 3 anos letivos

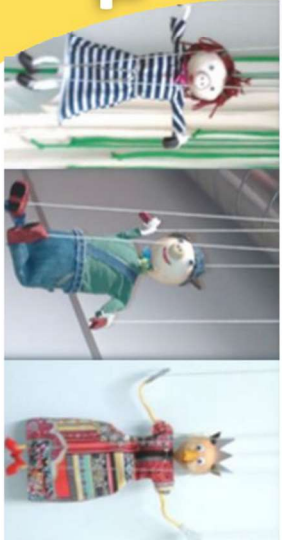
Subsídio de Transporte, Alimentação,
Material Escolar e Bolsa Profissionalizante

Dupla Certificação

Secundário (12.º ano) e Profissional de nível 4

Acesso ao Ensino Superior,
Cursos Técnicos Superiores Profissionais (CTeSP) e
Mercado de Trabalho

ANIMADOR/A SOCIOCULTURAL



Principais funções

- Planear, organizar e avaliar atividades de caráter educativo cultural, desportivo, social, lúdico, turístico e recreativo, em contexto institucional, na comunidade ou ao domicílio;
- Conceber os materiais necessários para o desenvolvimento das atividades de animação (fantoches, gigantes, esculturas, trabalhos de cerâmica, máscaras, adereços e pinturas);
- Desenvolver atividades diversas, nomeadamente ateliers, visitas a museus e exposições, encontros desportivos, culturais e recreativos, atividades de expressão corporal, leitura de contos e poemas, passeios ao ar livre.

Saídas Profissionais

Associações Culturais; Autarquias; Bibliotecas; Casas da Cultura; Centros de Ocupação de Tempos Livres; Empresas ou Organismos com Atividades na Área do Turismo; Estabelecimentos Prisionais; Lares de Idosos; Produtoras de Artes de Espetáculos.

Plano de Estudos | Disciplinas

Português, Língua Estrangeira Inglês/Francês, Área de Integração, Tecnologias da Informação e Comunicação, Educação Física, Psicologia, Sociologia, Matemática, Área de Expressões, Área de Estudo da Comunidade, Animação Sociocultural, Formação em Contexto de Trabalho (600 horas).



ANIMADOR/A SOCIOCULTURAL



Principais funções

- Planear, organizar e avaliar atividades de caráter educativo cultural, desportivo, social, lúdico, turístico e recreativo, em contexto institucional, na comunidade ou ao domicílio;
- Conceber os materiais necessários para o desenvolvimento das atividades de animação (fantoches, gigantes, esculturas, trabalhos de cerâmica, máscaras, adereços e pinturas);
- Desenvolver atividades diversas, nomeadamente ateliers, visitas a museus e exposições, encontros desportivos, culturais e recreativos, atividades de expressão corporal, leitura de contos e poemas, passeios ao ar livre.

Saídas Profissionais

Associações Culturais; Autarquias; Bibliotecas; Casas da Cultura; Centros de Ocupação de Tempos Livres; Empresas ou Organismos com Atividades na Área do Turismo; Estabelecimentos Prisionais; Lares de Idosos; Produtoras de Artes de Espetáculos.

Plano de Estudos | Disciplinas

Português, Língua Estrangeira Inglês/Francês, Área de Integração, Tecnologias da Informação e Comunicação, Educação Física, Psicologia, Sociologia, Matemática, Área de Expressões, Área de Estudo da Comunidade, Animação Sociocultural, Formação em Contexto de Trabalho (600 horas).

